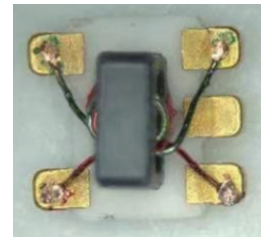




50Ω

650MHz至4000MHz



极限参数

工作温度	-40℃至85℃
存储温度	-55℃至100℃
射频功率	250mW
直流电流	30mA

若超出极限参数，元件可能会发生永久性破坏

引脚连接

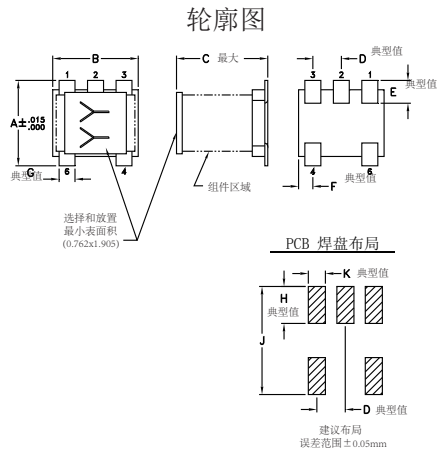
初级同名端	6
初级	4
次级同名端	1
次级	3
不使用	2

特点

- 带宽 650MHz至4000MHz
- 平衡传输线
- 良好的回波损耗
- 极好的幅度不平衡，典型值0.5dB
- 良好的相位不平衡，典型值3dB
- 镀金的陶瓷底座
- 可水洗

应用

- 平衡到不平衡变换
- 推挽式放大器
- PCS/DCS



射频变压器电性能参数

阻抗变换比 (初级/次级)	频率 (MHz)	插入损耗		相位不平衡 (Deg.)		幅度不平衡 (dB)	
		3.5 dB MHz	3.5 dB MHz	1 dB 带宽	2 dB 带宽	1 dB 带宽	2 dB 带宽
1	650-4000	650-4000	800-3000	3	4	0.5	0.5

\*此处插入损耗指中频损耗，典型值0.5dB

典型性能数据

频率 (MHz)	插入损耗 (dB)	回波损耗 (dB)	幅度不平衡 (dB)	相位不平衡 (Deg.)
650.00	1.13	18.12	1.75	2.80
700.00	1.22	18.11	1.71	3.60
800.00	1.41	17.95	1.76	3.82
1000.00	1.47	17.56	1.67	4.77
1600.00	1.48	17.24	1.44	8.55
2000.00	1.60	17.00	1.44	8.31
2600.00	1.74	23.15	0.52	8.44
3000.00	1.75	13.08	0.22	7.99
3800.00	1.77	16.30	0.09	4.57
4000.00	1.78	16.40	1.12	4.32

外形尺寸 (mm)

A	B	C	D	E	F
3.81	3.81	4.06	1.27	1.02	0.64
G	H	J	K	wt	重量
0.71	1.65	4.83	0.76	0.15	

内电图

